

МУНИЦИПАЛЬНОЕ БЮДЖЕТНОЕ ДОШКОЛЬНОЕ ОБРАЗОВАТЕЛЬНОЕ
УЧРЕЖДЕНИЕ "ДЕТСКИЙ САД № 79"

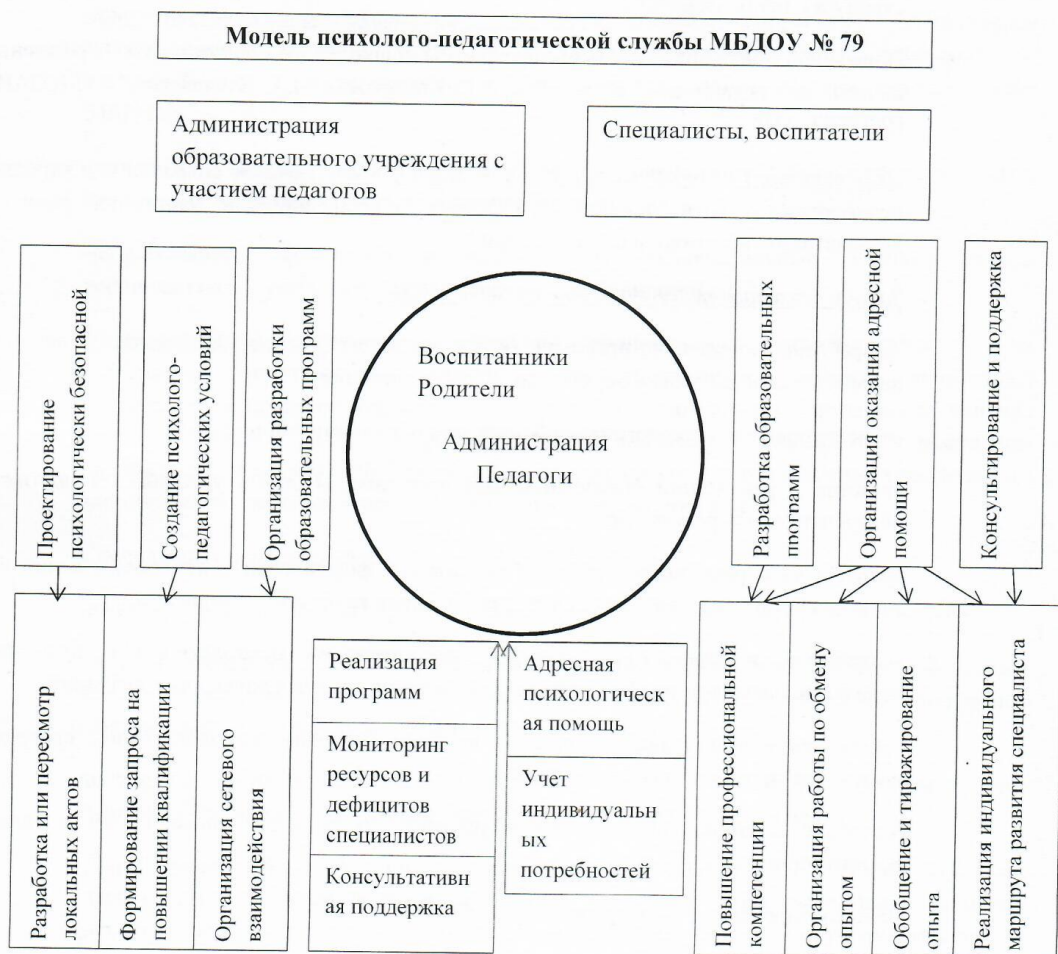
ИНН 2465285306 КПП 246501001 ОГРН 1132468003678
660022, г. Красноярск, ул. Аэровокзальная, 6"а"
т. . (8-391) 212-58-79, 212-58-69 e-mail: dou79@mailkrsk.ru

СОГЛАСОВАНО:
на педагогическом совете
протокол № 2 от 20.10.2022г.



УТВЕРЖДАЮ:
Заведующий МБДОУ № 79
Г.В. Дмитриева
Приказ № 02-05-003
от 20 «10» 2022г

МОДЕЛЬ ПСИХОЛОГО-ПЕДАГОГИЧЕСКОЙ СЛУЖБЫ
МБДОУ № 79



Аналитика имеющихся ресурсов и дефицитов в МБДОУ:

-Характеристика кадрового состава

Наличие ставок:

педагог-психолог 0,5 ставки; воспитатели групп, администрация МБДОУ

-Характеристика детей

В 2022-2023 учебном году МБДОУ № 79- посещают 131 нормотипичных детей (5 возрастных групп общеразвивающей направленности), детей с ОВЗ-нет.

-Характеристика материально-технического оснащения психологической службы:

Методический кабинет (старший воспитатель, педагог-психолог), ПК-2 шт., принтер-2шт.

-Характеристика методического обеспечения психологической службы:

Программное обеспечение образовательного процесса основной части Программы строится с использованием:

Примерной общеобразовательной программы дошкольного образования «От рождения до школы» под редакцией Н.Е. Вераксы, Т.С. Комаровой, М.А. Васильевой М.: МОЗАИКА-СИНТЕЗ, 2014г.

Цель психолого-педагогической службы МБДОУ - обеспечение сохранения и укрепления психологического и психического здоровья воспитанников, снижения рисков их дезадаптации, негативной социализации.

Задачи психолого-педагогической службы МБДОУ:

-разработка нормативно-правовой базы, регламентирующей деятельность психолого-педагогической службы в образовательной организации;

-проектирование психологически безопасной образовательной среды;

-участие в реализации образовательных программ, создание условий для достижения образовательных результатов;

-разработка и реализация программ воспитания, формирование атмосферы позитивного взаимодействия и развития всех участников образовательных отношений;

-содействие в личностном развитии, формировании психологической культуры и овладении навыками профилактики и преодоления трудных жизненных ситуаций;

-обеспечение эффективного решения проблем усвоения образовательной программы, воспитания и развития воспитанников;

-создание психолого-педагогических условий для развития способностей и талантов воспитанников;

-консультирование и поддержка родителей, педагогов.



Структура модели:

Структурно-функциональный компонент модели:

Психолого-педагогическая служба МБДОУ представляет организационную структуру, включающую: педагога-психолога, воспитателей, старшего воспитателя.

Структуры с которыми взаимодействует служба:

-КГБУЗ «КГДБ № 1» (Диспансеризация детей, вакцинация, консультативная медицинская помощь)

-МБУ «Центр психолого-педагогической, медицинской и социальной помощи № 9» (оказание консультативной, методической и информационной поддержки)

-КК ИПК и РО, КИМЦ (научно-методическое сопровождение)

Содержательно-технологический компонент

Психолого-педагогическое и методическое сопровождение реализации основных и дополнительных образовательных программ. Данное направление специалисты психолого-педагогической службы образовательного учреждения реализуют во взаимодействии с воспитателями и при координирующем участии администрации МБДОУ:

-участвуют в формировании и реализации планов развивающей работы с воспитанниками с учетом их индивидуально-психологических особенностей;

-разрабатывают совместно с воспитателем индивидуальные учебные планы воспитанников с учетом их психологических особенностей.

Психологическая профилактика- содействие полноценному развитию личности всех участников воспитательного процесса, предупреждение возможных личностных деформаций в процессе взаимодействия, помощь в осознании деструктивного влияния психологического насилия. В рамках данного направления деятельность психолого-педагогической службы МБДОУ нацелена на сохранение и укрепление психологического здоровья воспитанников в процессе обучения и воспитания в МБДОУ.

Специалисты психолого-педагогической службы МБДОУ:

-выявляют условия, неблагоприятно влияющие на развитие личности воспитанников;

-во взаимодействии с другими участниками образовательных отношений разрабатывают психологические рекомендации по проектированию образовательной среды, комфортной и безопасной для личностного развития воспитанников;

-разъясняют субъектам образовательного процесса необходимость применения здоровьесберегающих технологий, оценивают результаты их применения;

-разрабатывают рекомендации субъектам образовательного процесса по вопросам психологической готовности и адаптации к новым образовательным условиям (поступление в дошкольную образовательную организацию, начало обучения, переход на новый уровень образования, в новую образовательную организацию);

-разрабатывают рекомендации для педагогов по вопросам социализации дезадаптивных воспитанников;



-разрабатывают и осуществляют профилактические программы для детей разных возрастов с учетом задач развития каждого возрастного этапа;

Психологическая диагностика воспитанников

Психологическая диагностика направлена на измерение той или иной психической функции, выявление характерологических, индивидуально-личностных характеристик, направленности и мотивации, изучение интересов, склонностей, способностей детей, предпосылок одаренности. Важно понимать, что психодиагностика не является самоцелью, она не проводится вне контекста целостного психического развития воспитанников. Итогом психодиагностической работы становится выявление у воспитанников таких психологических особенностей, которые могут в дальнейшем обусловить возникновение определенных сложностей или отклонений в его интеллектуальном или личностном развитии, а также выявление ресурсов, на которое можно опираться при планировании коррекционной или развивающей работы, консультировании. Анализ результатов психологической диагностики становится основой для проектирования и реализации других направлений работы психолого-педагогической службы МБДОУ-психологической профилактики, консультирования, коррекционно-развивающей работы.

Психологическое консультирование

Деятельность психолого-педагогической службы нацелена на решение задачи по сохранению и укреплению психологического здоровья каждого воспитанника, а специалисты службы призваны консультировать:

-воспитанников по проблемам самопознания, личностным проблемам, вопросам взаимоотношений в коллективе и другим вопросам;

-администрацию, воспитателей и других работников МБДОУ по проблемам взаимоотношений в трудовом коллективе и другим профессиональным вопросам;

-педагогов по вопросам разработки и реализации индивидуальных программ для построения индивидуального образовательного маршрута с учетом особенностей и образовательных потребностей конкретного ребенка;

-родителей (законных представителей) по проблемам взаимоотношений с ребенком, их развития и другим вопросам;

-администрацию МБДОУ, педагогов, родителей (законных представителей) по психологическим проблемам обучения, воспитания и развития воспитанников.

Коррекционно-развивающая работа

-проектирование и реализация программ для воспитанников, направленных на развитие интеллектуальной, эмоционально-волевой сферы, познавательных процессов, снятие тревожности, решение проблем в сфере общения, преодоление проблем в общении и поведении, речевое развитие;

-организацию и осуществление совместно с воспитателями нарушений социализации и адаптации воспитанников;

Психологическое просвещение субъектов образовательного процесса

Специалистам психолого-педагогической службы МБДОУ рекомендуется:



-информировать субъектов образовательного процесса о формах и результатах своей профессиональной деятельности;

-знакомить педагогов, администрацию МБДОУ и родителей (законных представителей) с основными условиями психического и речевого развития воспитанников (в рамках методических и педагогических советов);

-представлять педагогам и администрации МБДОУ современные исследования в области профилактики отклонений в социальной адаптации воспитанников

-проводить просветительскую работу с родителями (законными представителями) по принятию особенностей поведения, миропонимания, интересов и склонностей. Повышать психолого-педагогическую компетентность родителей (законных представителей)

-информировать педагогов и родителей о факторах, препятствующих развитию личности детей, а также о мерах по оказанию им различного вида помощи.

Управленческий компонент

Общее управление психолого-педагогической службой МБДОУ осуществляет старший воспитатель МБДОУ-руководитель психолого-педагогической службы МБДОУ. Руководитель психолого-педагогической службы обеспечивает функционирование и эффективное взаимодействие специалистов службы, а также взаимодействие с муниципальными координаторами.

В рамках реализации Модели психолого-педагогической службы МБДОУ разработан и утвержден План мероприятий по развитию психолого-педагогической службы до 2025 года (Дорожная карта) по следующим направлениям:

-организационное обеспечение развития психологической службы;

-профилактика и сохранение психологического и психического здоровья и оказание психологической помощи и поддержки воспитанников;

-организация психологического консультирования родителей (законных представителей) воспитанников.

Идентификатор документа d6ee295e-5dab-4409-bc67-b12f0d0c8b34

Документ подписан и передан через оператора ЭДО АО «ПФ «СКБ Контур»

Владелец сертификата: организация, сотрудник

Сертификат: серийный номер, период действия

Дата и время подписания

Подпись отправителя:  МБДОУ № 79
Дмитриева Галина Васильевна, Заведующий

03AAC12A00F0AD808542604143154EA39E
с 30.11.2021 05:30 по 30.11.2022 05:21
GMT+03:00

24.10.2022 09:14 GMT+03:00
Подпись соответствует файлу документа